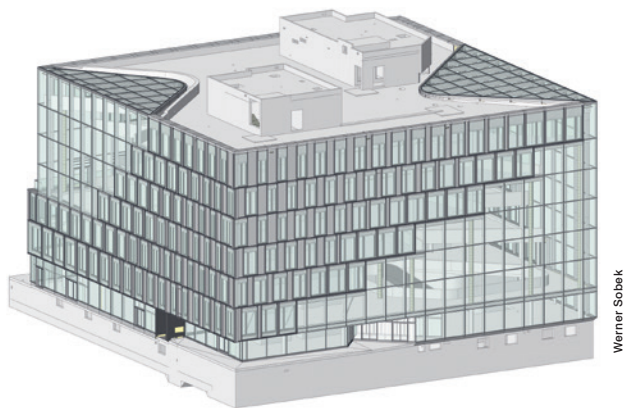


Bis zu 70% Zeitersparnis Up to 70% Time Saving

Henn Architekten haben den Zalando Campus in Berlin-Friedrichshain um ein drittes Gebäude, das BHQ-Z, erweitert. Zu den Planungspartnern gehörte Werner Sobek mit der Tragwerks- und Fassadenplanung inklusive BIM-Fachkoordination. Für Variantenstudien und Auswertungen in frühen Planungsphasen kam auch der BIM Booster von Mensch und Maschine (MuM) zum Einsatz. Während der gesamten Planung lassen sich damit Daten aus dem CAD-System nach Excel exportieren, dort bearbeiten und ins Revit-Modell zurück übertragen. Die BIM-Modelle für Tragwerk- und

→ mum.de

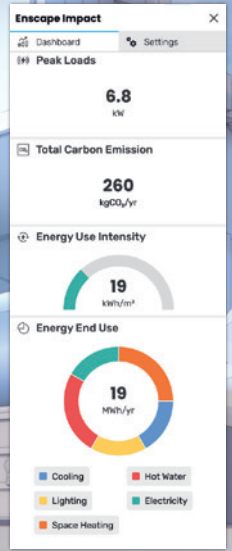


Werner Sobek

Fassade wurden von der Entwurfs- bis zur Ausführungsphase fortlaufend aktualisiert. Sie kommen auch im Facility Management zum Einsatz. Das Fassadenmodell wurde bis Leistungsphase 8 in ein as-built-Modell überführt. Mit dem MuM BIM Booster ließen sich die Informationsanforderungen des Bauherrn effizient verwalten. Zu den über 50 Parametern zählten Materialangaben und geometrische Abmessungen, Konstruktionsart und Typ der Fassade, Bauteilklassifizierung, Feuerwiderstand, Schall- und Einbruchschutz, Notausgangs- und Fluchtwegsdaten, Öffnungsarten sowie U- und g-Werte der Gläser. Agatha Braun, BIM Global Lead bei Werner Sobek, schätzt die Zeitersparnis mit dem BIM Booster auf bis zu 70% im Vergleich zum herkömmlichen Arbeiten mit Revit.

Henn Architekten has expanded the Zalando Campus in Berlin-Friedrichshain with a third building, the BHQ-Z. Werner Sobek was one of the planning partners for the structural and facade planning, including BIM coordination. The planning team also utilized the MuM BIM Booster for variant studies and analyses in the early planning phases. This tool allows data to be exported from the CAD system to Excel during the entire planning process, where it is edited and transferred back to the Revit model. The BIM models for

structural and facade planning were updated from the design to the execution phase and are also used in facility management. The facade model was converted into an as-built model up to service phase 8. The BIM Booster was used to efficiently manage the client's detailed information requirements, encompassing over 50 parameters. Agatha Braun, BIM Global Lead at Werner Sobek, estimates up to 70% time savings with the BIM Booster compared to conventional work with Revit.

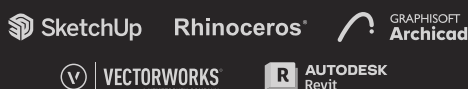


Enscape 4.1 – Planen mit Weitblick

Enscape 4.1 setzt neue Maßstäbe in der Architektursoftware, indem es Echtzeitvisualisierung mit einem brandneuen Add-on verbindet: **Enscape Impact**. Mit der neuesten Version können Anwender visuell beeindruckende Renderings erstellen und gleichzeitig sicherstellen, dass diese realisierbar, energieeffizient und nachhaltig sind.



Jetzt kostenlos testen
Melden Sie sich für eine kostenlose 14-tägige Testversion an unter enscape3d.de



4.6 ★★★★★
Avg. Rating on G2.com

